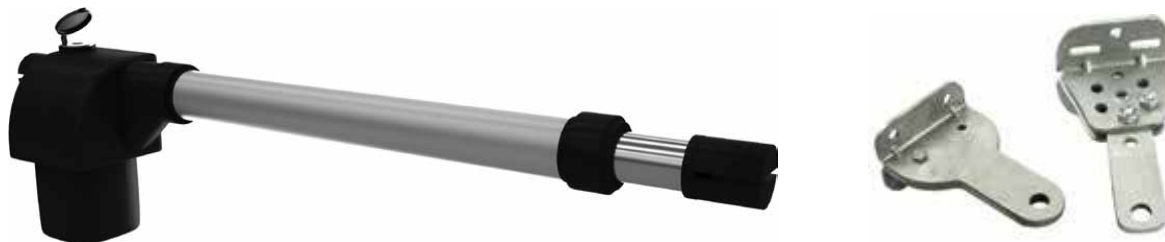


ИНФОРМАЦИОННОЕ ПИСЬМО

Уважаемые коллеги!

Группа компаний DoorHan сообщает вам о начале продаж привода Swing-2500, предназначенного для автоматизации распашных ворот.

Внимание! Для привода обязательно установка внешних упоров на ворота.



Технические и эксплуатационные характеристики привода Swing-2500:

- Электропитание — 220–240В/50 Гц
- Потребляемая мощность — 280 Вт
- Максимальная длина створки ворот — 2,5 м
- Максимальный вес створки ворот — 350 кг
- Интенсивность эксплуатации — 50%
- Диапазон рабочих температур — от –20 до +55°C

В настоящее время привод выпускается с корпусом серебряного цвета. Начиная с 2013 года цвет изделия будет изменен на черный.

Основным преимуществом данного привода, является наличие специальных кронштейнов, которые позволяют производить монтаж привода без применения сварочных работ.

Внимание! Электропривод Swing-2500 доступен только для реализации комплектами:

- **Арт. SW-2500BASE** — базовый комплект привода Swing-2500
В составе комплекта набор приводов DHSW2500, корпус платы управления 720119, плата управления 452MPS, приемник Receiver433.

Дилерская цена: 335,25 €

Розничная цена: 573,04 €

- **Арт. SW-2500KIT** — полный комплект привода Swing-2500
В составе комплекта набор приводов DHSW2500, корпус платы управления 720119, плата управления 452MPS, приемник Receiver433, фотоэлементы Photocell-N, ключ-кнопка Keyswitch-N, лампа сигнальная Lamp.

Дилерская цена: 377,61 €

Розничная цена: 651,32 €

Данная информация не публикуется на сайте группы компаний DoorHan и носит ознакомительный характер.